



Eye-One®



Farbtools, die Ihre Fantasie beflügeln

■ Eye-One DISPLAY

■ Eye-One PHOTO

■ Eye-One PUBLISH

■ Eye-One BEAMER

Neues Eye-One-Farbmanagementsystem von GretagMacbeth

Präzise, vorhersagbare und konsistente Farben — vom Scanner, auf dem Monitor, aus dem Drucker oder über den Projektor — Ihre Arbeitsweise kann sich von Grund auf ändern.

Erstens sparen Sie Zeit — keine Nach- und Neubearbeitungen mehr.

Zweitens ersparen Sie Ihren Kunden Sorgen — und brauchen sich nie mehr zu entschuldigen.

Und was am bestem ist: Sie schonen Ihre gestalterische Energie und können Ihre ganze Kreativität dafür nutzen, noch bessere Arbeit zu leisten.

Eye-One® DISPLAY

Der erste Schritt zu zuverlässiger Farbdarstellung zu einem kostengünstigen Preis — das brandneue, einfach zu bedienende, kompakte Farbmessgerät. Eye-One Display ist ein leistungsstarkes Instrument, das konsistente, vorhersagbare Farben auf allen Monitortypen gewährleistet. Selbstverständlich ist die Kalibrierung und Profilerstellung für Monitore genauso zuverlässig und präzise, wie Sie es von Eye-One und GretagMacbeth gewohnt sind.

Mit Eye-One Display können Sie jeden CRT- oder LCD-Monitor kalibrieren und profilieren, um eine präzise Farbdarstellung auf dem Bildschirm zu gewährleisten. Es ist leicht und elegant mit seinem eingebauten Gegengewicht für LCD-Displays und dem integrierten Saugnapf für CRT-Monitore. Der Filzrand schützt Ihren Bildschirm vor dem Verkratzen.

Der „Basismodus“ von Eye-One Match 2.0 führt Einsteiger mit wenigen Mausklicks zu hervorragenden Ergebnissen. Im „Erweiterten Modus“ können erfahrene Benutzer durch individuelle Einstellungen ihren Monitor optimal kalibrieren.



Möchten Sie alle Ein- und Ausgabegeräte profilieren? Dann legen Sie beim Kauf weiterer Eye-One-Lösungen am besten unseren großzügigen Upgrade-Gutschein vor — Einzelheiten finden Sie unter i1color.com

Eye-One® PHOTO

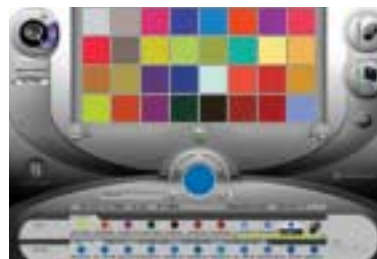
Stellen Sie sich vor: komplette Farbsteuerung für Ihre Fotos. Eye-One Photo ist die ideale Lösung für Digitalfotos mit Digitalkameras, die eine konsistente und zuverlässige Farbdarstellung auf Monitoren und digitalen RGB-Druckern benötigen. Diese Farbmanagementlösung gewährleistet eine durchgängige Farbproduktion von der Anzeige über den Proof bis zum Druck — und noch dazu zu einem äußerst günstigen Preis.

Das Eye-One Photo-Paket umfasst das preisgekrönte Spektralphotometer Eye-One Pro und die Software Eye-One Match 2.0 zur mühelosen Kalibrierung und Profilerstellung für alle Arten von Monitoren (LCD oder CRT) und RGB-Druckern.



Das Eye-One Pro-Gerät ist mit einem neuen Messkopf zur Erfassung des Umgebungslichts ausgestattet, mit dem Sie die Farbtemperatur messen und die Wirkung verschiedener Lichtverhältnisse testen können. Mit unserer neuen Software Eye-One Match 2.0 benutzen Sie Eye-One Photo besonders schnell und einfach — auch ohne Studium und Dokortitel. Ein weiteres Plus: Die Lösung kann jederzeit erweitert werden!

Wenn Sie Profile für CMYK-Drucker oder Scanner erstellen möchten, erwerben Sie einfach einen Zugriffscode. Oder Sie ergänzen Ihr System durch Eye-One Beamer, um Ihre Arbeiten hochpräzise mit einem digitalen Projektor präsentieren zu können. Möchten Sie ein Profil Ihrer Digitalkamera erstellen? Dann ergänzen Sie Ihr System einfach um unser Modul ProfileMaker Digital Camera. Sämtliche Module sind aufeinander abgestimmt. Außerdem können Sie Ihr Eye-One-System problemlos im optional erhältlichen Spezialkoffer transportieren.



Eye-One® PUBLISH

Druckergebnisse wie in Ihren kühnsten Träumen.

Eye-One Publish ist ein umfassendes, benutzerfreundliches Farbmanagementsystem für Werbeagenturen, Grafikdesigner und Publisher, die den gesamten Workflow der Druckproduktion kalibrieren und profilieren möchten. Es garantiert präzise und konsistente Farben – auf Ihrem Monitor, von Ihrem Scanner, bei Proof und Druck auf jedem beliebigen RGB- oder CMYK-Drucker – bei jedem Produktionsschritt.

Das Paket Eye-One Publish umfasst das preisgekrönte Spektralphotometer Eye-One Pro, Halterungen für LCD- und CRT-Monitore und ein Scanlineal für schnelles Messen von Testcharts. Mit dem neuen Messkopf für Umgebungslicht messen Sie die Farbtemperatur und testen die Wirkung verschiedener Lichtverhältnisse. Unsere neue Software Eye-One Match 2.0 bietet jetzt eine verbesserte Benutzeroberfläche mit Verlaufsanzeige und Bildschirmhilfen. Die Software verfügt über zahlreiche neue Funktionen, wie z. B. automatisches Erkennen von RGB- und CMYK-Druckern, optimiertes Zuschneiden des Charts bei der Scanprofilierung sowie Auswahlmöglichkeit zwischen „Basismodus“ und „Erweiterter Modus“ für die Erstellung von Monitorprofilen.



Außerdem kann Eye-One Publish jederzeit erweitert werden. Fügen Sie einfach Eye-One Beamer hinzu, und die Farben in Ihrer Präsentation werden über den Digitalprojektor garantiert so dargestellt, wie Sie es geplant haben. Oder Sie ergänzen Ihr System durch die Software ProfileMaker™ für hochwertige Arbeit in der Druckvorstufe, Profilerstellung für digitale Kameras oder mehrfarbige Profile. Außerdem können Sie Ihr Eye-One-System problemlos im optional erhältlichen Spezialkoffer transportieren.

Eye-One® BEAMER

Werfen Sie mit Ihrem Digitalprojektor originalgetreue Farben an die Wand – im Büro oder vor größerem Publikum. Eye-One Beamer ist das erste tragbare und bedienerfreundliche Gerät, das Digitalprojektoren und alle Arten von Monitoren kalibriert und deren Profile erstellt. Sie können sich auf die Farbkonsistenz auf Bildschirm und Projektor rundum verlassen. Jetzt erzielen Sie exakte Farben für perfekte Präsentationen!

Ein unverzichtbares Werkzeug für Fotografen, Führungskräfte, Werbeagenturen, Designer und AV-Unternehmen – konzipiert für kreative „Nicht-Techniker“. Das Paket umfasst das preisgekrönte Spektralphotometer Eye-One Pro, die Software Eye-One Match 2.0 und Halterungen, um das Gerät auf dem Bildschirm zu positionieren – alles in einem praktischen Koffer. Die neue Software Eye-One Match 2.0 ermöglicht schnelles, einfaches Kalibrieren und Erstellen von Profilen für Digitalprojektoren sowie LCD- und CRT-Monitore.

Mit steigenden Anforderungen können Sie Eye-One Beamer problemlos erweitern: Erwerben Sie einfach einen Zugriffscode, um auch Profile für Scanner und Drucker zu erstellen. Denken Sie daran: Alle Eye-One-Produkte arbeiten mit derselben Software – Sie brauchen nichts neu zu installieren.



Jetzt können Sie mit unserem neuen ColorPoint-Add-In sogar ICC-Profile auf Ihre PowerPoint-Präsentationen auf dem PC anwenden. Erstellen Sie einfach Profile und wählen Sie diese anschließend aus dem Pulldown-Menü für das Farbmanagement aus. Die Farben Ihrer gesamten Präsentation werden genauso angezeigt, wie Sie sie geplant haben (nur mit Windows kompatibel).

Alle Eye-One-Pakete enthalten die Freeware Eye-One Share. Mit Eye-One Share 1.3 können Sie Farben erstellen, bewerten und umwandeln, Lichtbibliotheken und Farbpaletten erstellen und diese mit Kollegen, Teammitgliedern und Kunden gemeinsam nutzen. Ihre Farbpalette lässt sich in alle Designprogramme exportieren, so dass Sie keine kostbare Zeit für die Neuerstellung verschwenden. Diese aktualisierte Version unterstützt den neuen Messkopf zur Erfassung des Umgebungslichts, der in das Eye-One Pro-Messgerät integriert ist. Mit den neuen Licht-Tools können Sie die Lichtqualität in Abmusterungskabinen oder am Arbeitsplatz prüfen. Ob Sie bereits ein Eye-One-System besitzen oder nicht, Sie und Ihre Kunden können die vielen fantastischen Funktionen dieser Gratissoftware nutzen: Laden Sie die Freeware Eye-One Share einfach unter i1color.com herunter. Eye-One Share ist mit Windows- und Mac-Plattformen kompatibel, einschließlich OS X!

Eye-One® DISPLAY	Eye-One® PHOTO	Eye-One® PUBLISH	Eye-One® BEAMER
<input checked="" type="checkbox"/>	<input checked="" type="checkbox"/>	<input checked="" type="checkbox"/>	<input checked="" type="checkbox"/>
	<input checked="" type="checkbox"/>	<input checked="" type="checkbox"/>	<input checked="" type="checkbox"/>
	<input type="checkbox"/>	<input checked="" type="checkbox"/>	<input type="checkbox"/>
	<input type="checkbox"/>	<input checked="" type="checkbox"/>	<input type="checkbox"/>
	<input type="checkbox"/>	<input checked="" type="checkbox"/>	<input type="checkbox"/>
	<input checked="" type="checkbox"/>	<input checked="" type="checkbox"/>	<input checked="" type="checkbox"/>
	<input checked="" type="checkbox"/>	<input checked="" type="checkbox"/>	<input checked="" type="checkbox"/>
	<input checked="" type="checkbox"/>	<input checked="" type="checkbox"/>	<input checked="" type="checkbox"/>
	<input checked="" type="checkbox"/>	<input checked="" type="checkbox"/>	<input checked="" type="checkbox"/>
	<input type="checkbox"/>	<input type="checkbox"/>	<input checked="" type="checkbox"/>
<input type="checkbox"/>			<input checked="" type="checkbox"/>

Inklusive Optionales Upgrade

Sämtliche Eye-One-Produkte nutzen die Software Eye-One Match 2.0.

Diese leistungsstarke, innovative Anwendung ist modular aufgebaut, so dass Sie Schritt für Schritt Ihr Eye-One-System ganz nach Ihren Bedürfnissen erweitern können, bis hin zur kompletten Farbkontrolle. Keine Neuinstallation und kein Erlernen von neuer Software erforderlich!

Weitere Informationen zum Farbmanagement, unseren Produkten und Upgrades finden Sie unter www.i1color.com

Technische Daten des Eye-One®

Eye-One Display-Gerät

Allgemein

Gerätetyp:	Farbmetrischer 3-Kanal-Sensor
Schnittstelle:	USB-Daten und Stromzufuhr
Datenformat:	Luminanz (cd/m ²), Chromatizitätskoordinaten x, y (CIE 1931)
Bildwiederholungsrate:	Monitorfrequenzen: 40 Hz bis 150 Hz
Abmessungen:	Länge 84 mm, Breite 64 mm, Höhe 35 mm
Gewicht:	Messgerät 131 g, Gegengewicht 33 g

Leistung

Messbereich:	Schwarzpunkt: 0,05 cd/m ² Weißpunkt: bis zu 3.000 cd/m ²
Genauigkeit:	In Bezug auf Eye-One Pro auf dem Referenzmonitor (weiß 6.500 °K) Chromatizitätskoordinaten x, y: +/-0,004
Kurzzeit-Wiederholgenauigkeit:	Luminanz <= 1 % für Y > 0,5 cd/m ² Chromatizitätskoordinaten: x, y < +/-0,001 für Monitorweiß

Eye-One Pro-Gerät

Spektralmessgerät mit unterstützten Messmodi

- Einzelreflexionsmessung
- Reflexions-Scanmessung mit automatischer Erkennung der Messfelder
- Emission: Luminanzmessung (Monitormessung)
- Emission: Irradianzmessung (Lichtmessung)

Allgemein

Spektralanalyse:	Holografisches Beugungsgitter mit Diodenreihe
Spektraldaten:	Messbereich: 380 bis 730 nm in Schritten von 10 nm
Messblende:	4,5 mm Durchmesser
Schnittstelle:	USB-Daten und Stromzufuhr
Abmessungen:	Länge 151 mm, Breite 66 mm, Höhe 67 mm
Gewicht:	185 g
Mitgeliefertes Zubehör:	Kalibrierungskachel, USB-Kabel, CRT-Monitorhalterung, Flachbildschirmhalterung, Positionierhilfe, Scanlineal und Lichtmesskopf

Reflexion

Messgeometrie:	45°/0° Ringoptik, DIN 5033
Lichtquelle:	Gasgefüllte Wolframröhre (Typ A)
Physikalische Filter:	NO oder UV Cut (Filter nicht auswechselbar)
Geräteübereinstimmung:	Mittelwert DE*94 0,4, max. DE*94 1,0 (Abweichung vom GretagMacbeth-Fertigungsstandard bei einer Temperatur von 23 °C im Einzelmessmodus auf 12 BCRA-Kacheln (D50, 2 °))
Kurzzeitwiederholgenauigkeit:	DE*94 <= 0,1 (D50,2 °) bezogen auf den CIE Lab-Mittelwert von 10 Messungen alle 3 Sekunden auf Weiß

Emission

Datenformat:	Spektrale Radianz (mW/nm/m ² /sr), Luminanz Y (cd/m ²)
Messbereich:	0,2 ... 300 cd/m ²
Kurzzeitwiederholgenauigkeit:	x, y: +/-0,002 typisch (CRT 5000 °K, 80 cd/m ²)

Lichtmessung

Typ:	Cosinus-korrigierter Messkopf für diffuses Licht
Durchmesser:	6,0 mm
Datenformat:	Spektrale Irradianz (mW/nm/m ²), Beleuchtungsstärke Y (Lux)

Eye-One Display- und Eye-One Pro-Gerät

Stromversorgung

Stromversorgung	USB-Anschluss, kein weiteres Ladegerät erforderlich USB 1.1 High Power (Eye-One Pro) USB Low Power (Eye-One Display)
-----------------	--

Systemvoraussetzungen

Macintosh®	Windows®
• Beliebiger Macintosh® mit USB-Unterstützung	• Pentium® II, 266 MHz oder höher
• Mac OS Classic System 9.1 oder höher, ausgelegt für Mac OS X 10.1 oder höher	• Windows® 98, 2000, ME, XP
• 128 MB verfügbarer Arbeitsspeicher	• 128 MB verfügbarer Arbeitsspeicher
• 48 MB verfügbarer Festplattenspeicher	• 48 MB verfügbarer Festplattenspeicher
• Monitorauflösung: mindestens 1.024 x 768 Pixel	• Monitorauflösung: mindestens 1.024 x 768 Pixel



Schweiz:	Althardstrasse 70, CH-8105 Regensdorf, Tel.: +41 1 842 24 00, Fax: +41 1 842 22 22
USA:	617 Little Britain Road, New Windsor, NY 12553-6148, Tel.: 800 622 2384, 845 565 7660 (außerhalb der USA und Kanadas), Fax: 845 565 0390
Deutschland:	Siemensstr. 12b, D-63263 Neu-Isenburg, Tel.: +49 61 02 79 57 0, Fax: +49 61 02 79 57 57
Großbritannien:	Greenway House, Abbots Park, Preston Brook, Cheshire WA7 3GH, Tel.: +44 1928 280050, Fax: +44 1928 280080
China:	2/F, 18 Prat Avenue, Tsimshtsui, Kowloon, Hong Kong SAR, Tel.: +852 2368 7738, Fax: +852 2368 6717

© 2003, GretagMacbeth. Alle Rechte vorbehalten.

Eye-One ist eine Marke von GretagMacbeth. GretagMacbeth ist eine eingetragene Marke der Amazys Holding AG. ProfileMaker ist eine Marke der LOGO GmbH & Co., einem Unternehmen der GretagMacbeth-Gruppe. Macintosh ist eine eingetragene Marke von Apple Computer, Inc. Pentium ist eine eingetragene Marke der Intel Corporation. Windows ist eine eingetragene Marke der Microsoft Corporation.
Artikelnummer 98.52.97 de (05/03). Gedruckt in der Schweiz.

