

Profi-Frame

[Home](#)

[Shop](#)
[Sonderaktion](#)

[ProfiScreen..](#)

[Übersicht](#)

[TriMex](#)

[Mobilo](#)

[ProScreen](#)

[ProCinema](#)

[CINETEX](#)

[Times](#)

[eX](#)

[Omega](#)

[tenX](#)

[Q2](#)

[One](#)

[Ypsilon](#)

[Fast-Fold](#)

[AV-Stumpfl](#)

[Profi-Frame](#)

[BlackScreen](#)

[Meterware](#)

Kategorie:

-Stativ

-Koffer

-Rahmen

-Meterware

-Rollo

-Kurbel

-Elektro

-Travel

-Hörsal

-Konferenzraum

-Meetingroom

-smallbusiness

-Chefbüro

-Messestand

-Heimkino

-Theater

-Schaufenster

-Tageslicht

-Vermietung

Info-Telefon - rufen Sie uns bitte an
0800-2326372
kostenlos



[PDF >](#)

Stative sind optional erhältlich!

[Bild groß?](#)



Druckknopf-System

(Sonderausführung)



Reflexionsfaktor: **1,4 Gain**
Projektionsart: **Aufprojektion**
Randbegrenzung: **4-seitige Maske**
Rückseite: **silber, lichtdicht**
Befestigung: **Schlaufensystem**

Abmessungen:	Preise:
160 x 120 cm (4:3)	340,00 EUR
180 x 135 cm (4:3)	362,00 EUR
200 x 150 cm (4:3)	382,00 EUR
250 x 190 cm (4:3)	510,00 EUR
300 x 225 cm (4:3)	678,00 EUR
350 x 265 cm (4:3)	768,00 EUR
400 x 300 cm (4:3)	862,00 EUR

Rückprofähig auf Anfrage!

Preise: zzgl. MwSt., zzgl. 18€ Porto je Screen.

Bundle-Preise? Ja, mit Beamer!

mitgeliefertes Zubehör:
-Rahmen und Tuch



optionales Zubehör:
-2 Stative kosten: 198,00 EUR + MwSt.

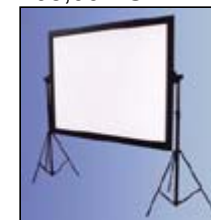
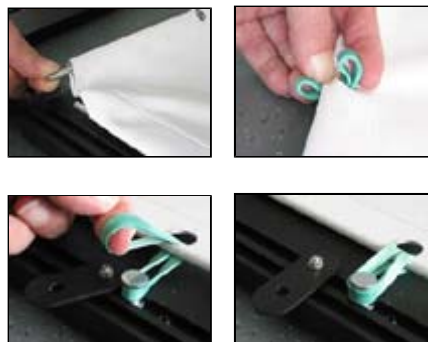


Bild-Ansicht groß? Bilder anklicken!

Die ProfiScreen Profi-Frame steigert die Bildqualität Ihrer Projektion und stellt eine preiswerte und robuste Lösung dar. Die Profi-Frame sorgt für eine gleichmäßige Ausleuchtung und eine absolut plane Fläche, was für die Schärfentiefe sehr wichtig ist. Die besondere Planlage garantiert unser Schlaufensystem, das die elastische Silber-Pearl-Folie gleichmäßig spannt. Der Reflexionsfaktor beträgt 1,4 Gain. Die schwarze Maske fixiert den Betrachter auf das projizierte Bild - das projizierte Bild wirkt gerade und bestens ausgerichtet. Die Rückseite der Profi-Frame ist serienmäßig silber und lichtdicht beschichtet. Die Profi-Frame ist einfach und schnell dank des Schlaufensystems und des fertigen Rahmens aufgebaut. Man kann zur Not das Tuch ohne den Rahmen mit Holzschrauben oder Stahlnägeln bspw. auf Holz befestigen. Optional bieten wir Ihnen zwei Stative als Zubehör an. Der absolute Vorteil der Profi-Frame ist der kleine Preis, das große Format, die Vielseitigkeit, sowie die plane Projektionsfläche.

Hier sehen Sie die einfache Montage...



for better
Vision24
presentations

info@vision24.de